



ГОСУДАРСТВЕННОЕ АВТОНОМНОЕ ОБРАЗОВАТЕЛЬНОЕ УЧРЕЖДЕНИЕ
ДОПОЛНИТЕЛЬНОГО ПРОФЕССИОНАЛЬНОГО ОБРАЗОВАНИЯ
«ИНСТИТУТ РЕГИОНАЛЬНОГО РАЗВИТИЯ ПЕНЗЕНСКОЙ ОБЛАСТИ»

УПРАВЛЕНИЕ ИНФОРМАЦИОННЫХ ТЕХНОЛОГИЙ И ОЦЕНКИ
КАЧЕСТВА ОБРАЗОВАНИЯ

ЦЕНТР ИНФОРМАЦИОННЫХ ТЕХНОЛОГИЙ

Электронная система образования Пензенской области

модуль «Электронный детский сад»

Инструкция

«Отображение зачисленных детей в очереди другой ДОО»

г. Пенза

27.10.2015 г.

Для отображения зачисленного ребенка в очереди другого ДОО необходимо следовать следующему алгоритму:

1. Заведующая ДОО, в которое уже зачисленный ребенок встает на очередь, должна внести заявку ребенка в форму «Реестр заявок». Система выдаст сообщение, что по введенным данным были найдены следующие дети (рис.1). Необходимо выбрать строку, в которой проставлен статус заявки и нажать внизу кнопку «Редактировать».

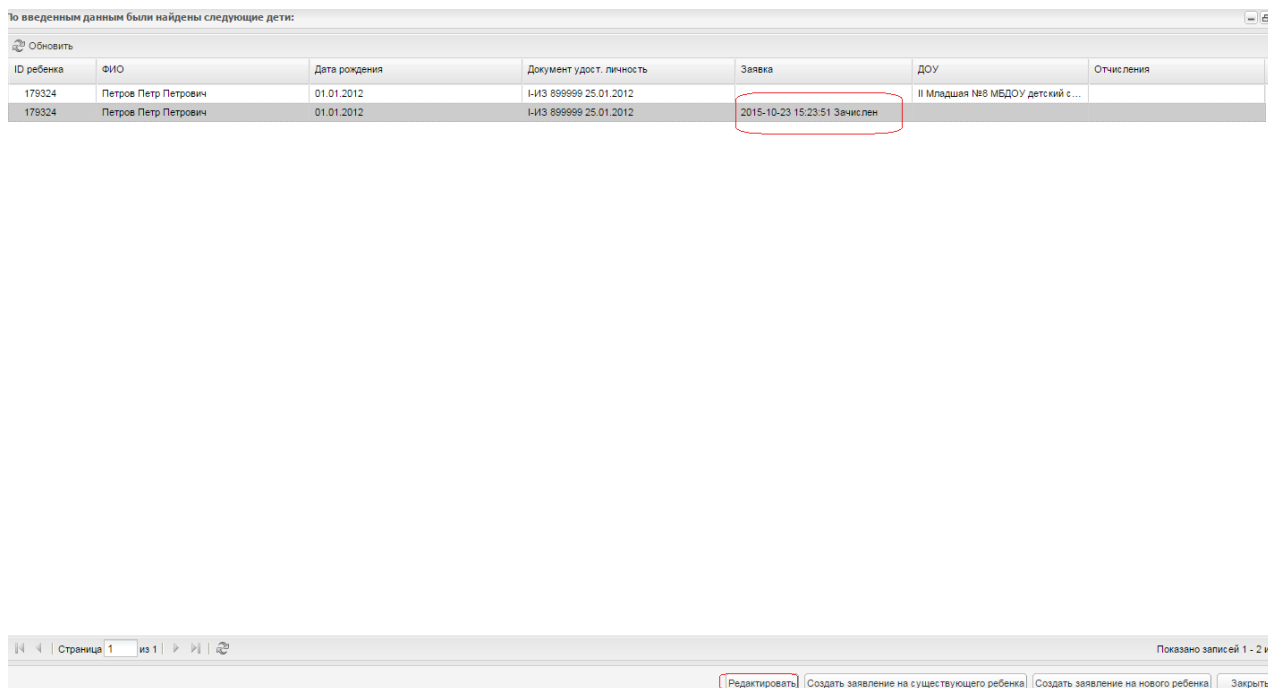


Рис.1

2. Во вкладке «Желаемые учреждения» необходимо добавить свой ДОО (Рис. 2-3).

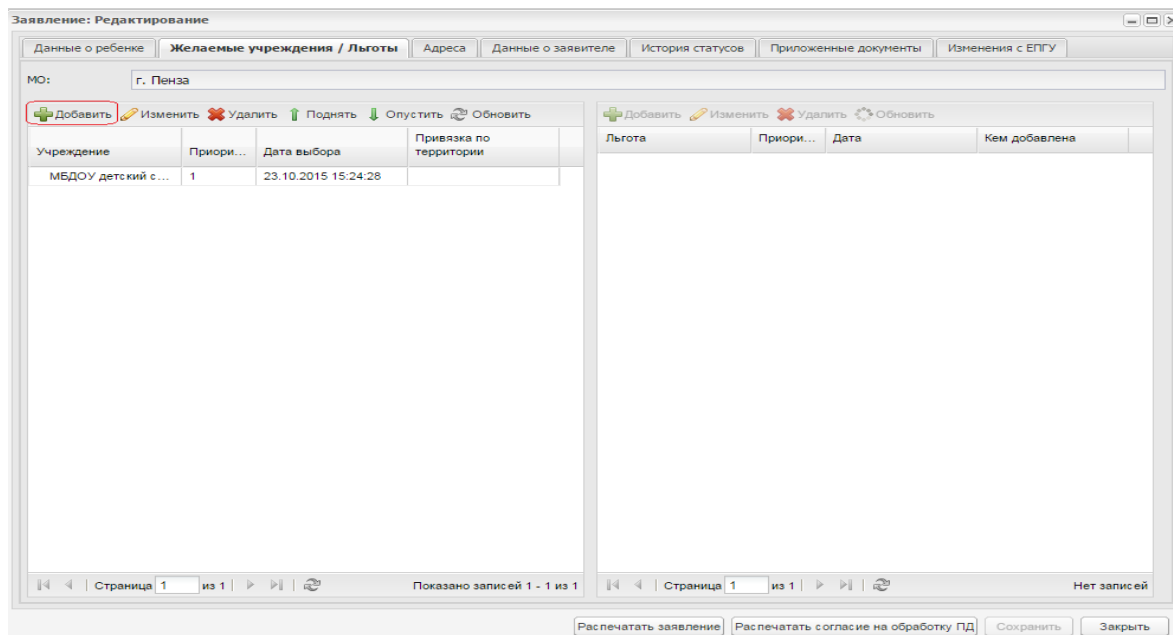


Рис. 2



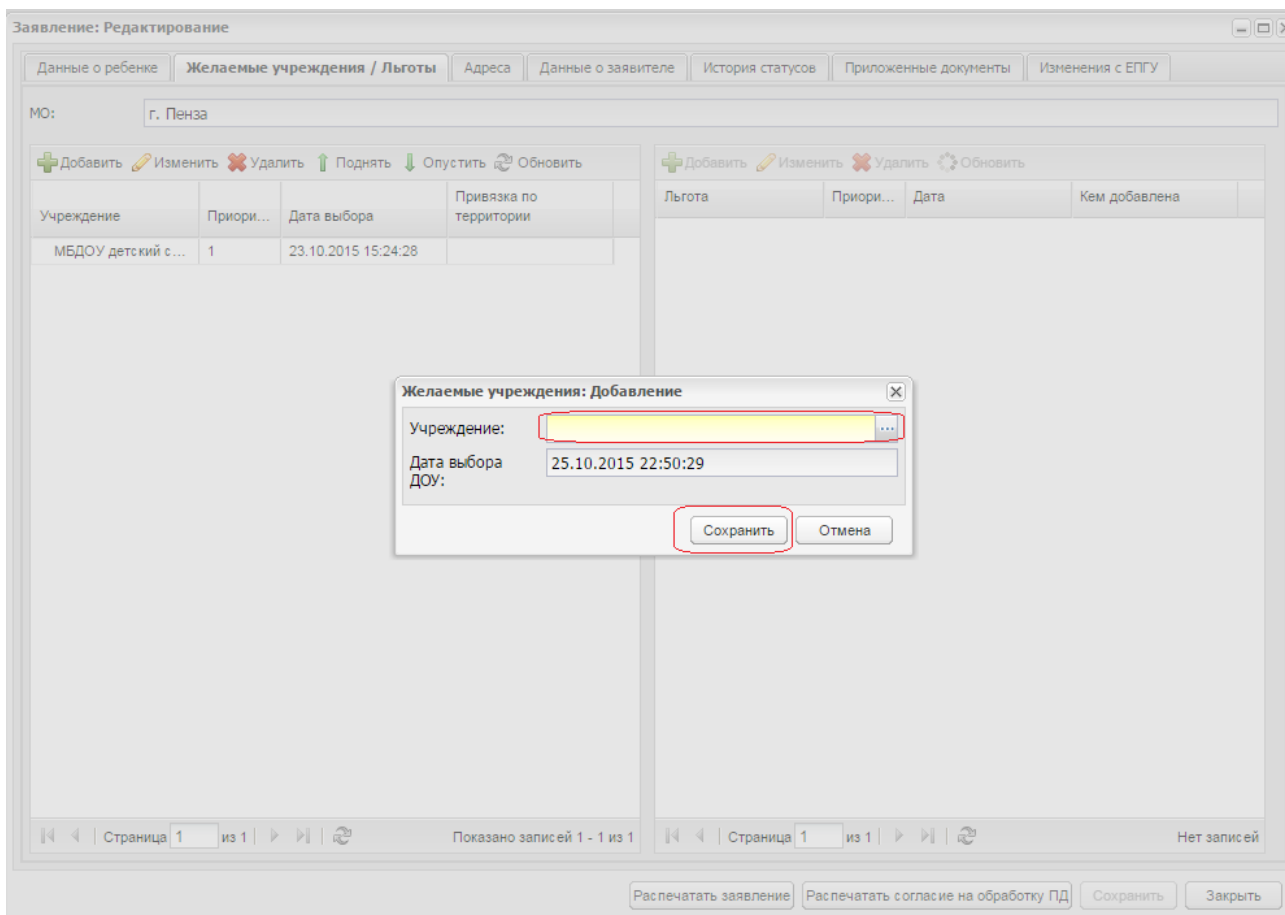


Рис. 3

3. Отредактированная заявка уже посещающего ребенка останется в том статусе, что и до редактирования (Рис 4.)

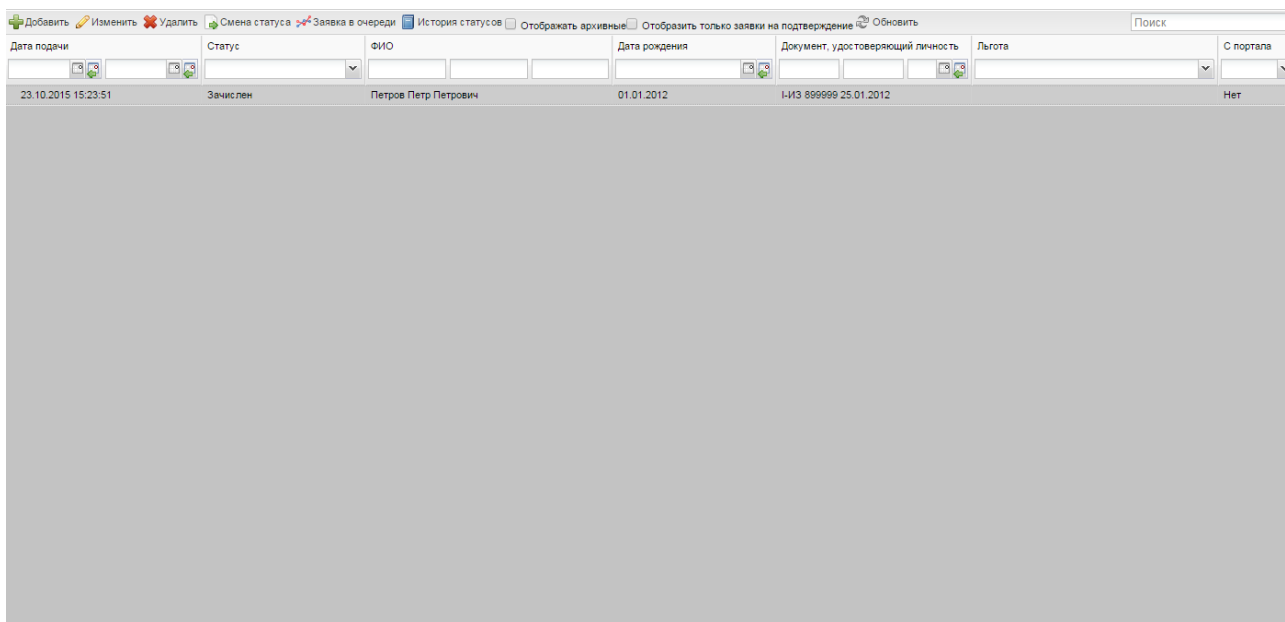


Рис. 4

4. После добавления ДОО в желаемые учреждения заведующей необходимо связаться с муниципальным оператором своего района и проинформировать,



что к ним на очередь встал ребенок, который уже посещает другую ДОО и желает сменить его.

- Муниципальный оператор в форме «Дети в учреждении» должен убедиться, что ребенок уже посещает другую ДОО (Рис.5)

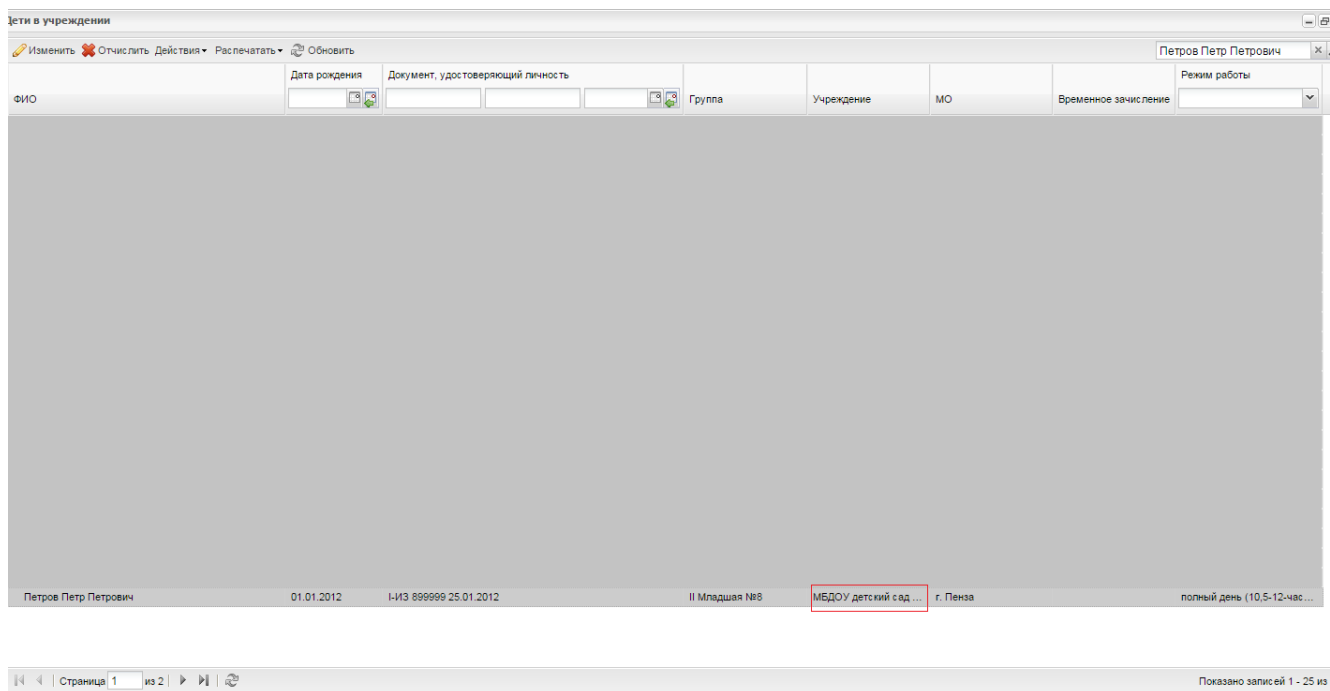


Рис. 5

- Муниципальный оператор в форме «Реестр заявок» меняет статус заявки ребенка с «Зачислен» на «Зарегистрировано» (Рис. 6)

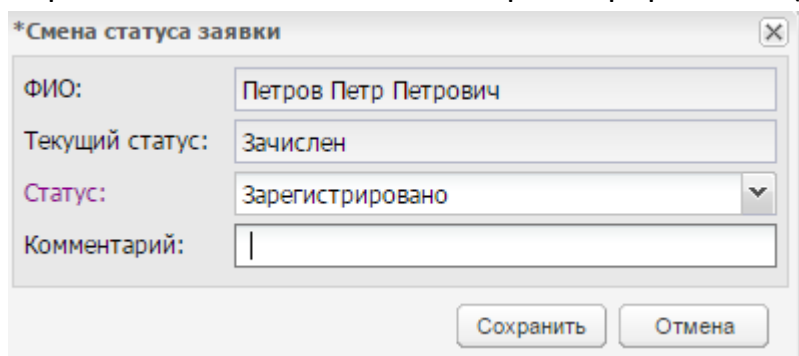


Рис. 6

- Затем со статуса «Зарегистрировано» на «Подтверждение документов» (Рис. 7)



*Смена статуса заявки

ФИО: Петров Петр Петрович

Текущий статус: Зарегистрировано

Статус: Подтверждение документов

Комментарий:

Сохранить Отмена

Рис. 7

8. Муниципальный оператор в форме «Реестр заявок» в заявке ребенка, во вкладке «Желаемые учреждения» удаляет тот детский сад, который посещает ребенок (Рис. 8)

Заявление: Редактирование

г. Пенза

Учреждение	Приори...	Дата выбора	Привязка по территории
МБДОУ детский с...	1	23.10.2015 15:24:28	
Филиал МБДОУ де...	2	25.10.2015 22:50:29	

Льгота Приори... Дата Кем добавлена

Страница 1 из 1 Показано записей 1 - 2 из 2

Распечатать заявление Распечатать согласие на обработку ПД Сохранить Закрыть

Рис. 8

Таким образом у ДОО, которую посещает ребенок в форме «Реестр заявок» исчезает заявка на этого ребенка и остается только в том ДОО, в которую он встал на очередь.

9. Муниципальный оператор меняет статус заявки с «Подтверждение документов» на «Желает сменить ДОО» (Рис. 9). Статус «Желает сменить ДОО» говорит о том, что ребенок УЖЕ посещает детский сад и встал на очередь в другой.



Рис. 9

10. В ДОО, которую посещает ребенок в форме «Дети в учреждении» в столбце «временное зачисление» появится красная запись, которая говорит о том, что ребенок зачислен в этом детском саду и стоит на очереди в другом (Рис. 10). Убирать красную пометку для статуса «Желает сменить ДОУ» нельзя, иначе ребенок уйдет из очереди.

ФИО	Дата рождения	Документ, удостоверяющий личность	Группа	Учреждение	МО	Временное зачисление	Режим работы
Петров Петр Петрович	01.01.2012	I-ИЗ 899999 25.01.2012	II Младшая №8	МБДОУ детский сад ...	г. Пенза	Зачислен 23.10.2015 ... Стоит в очереди. Зая...	полный день (10,5-12-час...

Рис. 10

11. Муниципальный оператор должен связаться с ДОУ, которое ребенок посещает и проинформировать руководителя о том, что их ДОУ был удален в заявке ребенка в форме «Реестр заявок».

